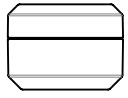


Doppelwanddosen

Double-walled jars | Pots double parois

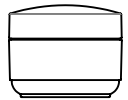




EXCLUSIVE-LINE

15 | 30 | 50 ml

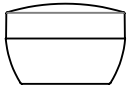
1



PRO-LINE

15 | 50 | 100 ml

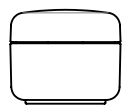
2



SMOOTH-LINE

50 | 75 ml

3/4



SOFT-LINE

3 | 5 | 15 ml

5

30 | 50 ml

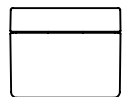
6

75 | 100 | 150 ml

7

200 | 250 ml

8



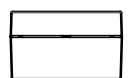
STANDARD-LINE

4 | 5 | 15 | 30 | 50 | 100 | 150 ml

9

200 | 250 ml

10



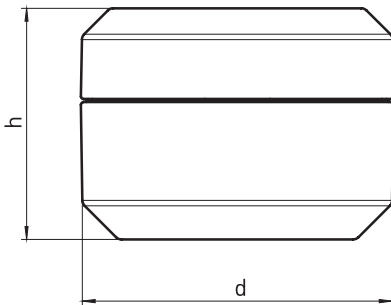
TREND-LINE

50 ml

11/12

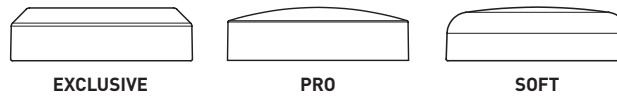
DOPPELWANDDOSEN | Double-walled jars | Pots double parois

DIMENSIONEN | Dimensions | Dimensions



d = MAX. DURCHMESSER | Max. diameter | Diamètre max.
h = GESAMTHÖHE | Overall height | Hauteur totale

DECKELVARIANTEN | Optional lids | Variantes de couvercle



MATERIAL | Material | Matière

AUSSENTEIL | Outer part | Couvette exterieur: **SAN**
INNENTEIL | Inner part | Couvette interieur: **PP**
SCHRAUBDECKEL | Lid | Couvercle à vis: **SAN, PP**
AUFLAGE | Disc | Opercule: **PP**

INDIVIDUELLE DEKORATION

Einfärbung, Druck, Prägung, Lackierung und Metallisierung.

CUSTOMIZATION

Coloured material, printing, hot foil stamping, lacquering and metallization.

DÉCORATION PERSONNALISÉE

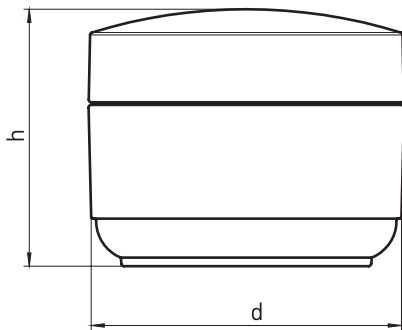
Coloration dans la masse, sérigraphie, marquage à chaud, laquage et métallisation.

TECHNISCHE DATEN | Technical details | Spécifications techniques

NENN VOLUMEN Volume Volume ml	DOSENUNTERTEIL Jar Pot				SCHRAUBDECKEL Lid Couvercle à vis				EINLAGE Liner Joint	AUFLAGE Disc Opercule	DICHTLIPPE Sealing rim Lèvre d'étanchéité	DIMENSIONEN Dimensions Dimensions (ca. in mm)	
	NR. No. N°	MATERIAL Material Matière	OBERFLÄCHE Surface Aspect		SERIE Series Série	MATERIAL Material Matière	OBERFLÄCHE Surface Aspect					d	h
			GLATT smooth lisse	MATT matt mat			GLATT smooth lisse	MATT matt mat					
15	3033	SAN/PP	•		EXCLUSIVE	SAN	•		•	•		43	35
					PRO	SAN	•		•	•		43	35
					SOFT	PP	•	•	•	•		43	35
					SOFT	SAN	•		•	•		43	35
30	3034	SAN/PP	•		EXCLUSIVE	SAN	•		•	•		51	43
					PRO	SAN	•		•	•		51	42
					SOFT	SAN	•		•	•		51	42
					STANDARD	SAN	•		•	•		51	39
50	3009	SAN/PP	•		EXCLUSIVE	SAN	•					61	47
					PRO	SAN	•					61	47

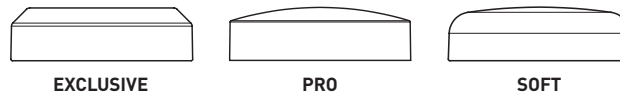
DOPPELWANDDOSEN | Double-walled jars | Pots double parois

DIMENSIONEN | Dimensions | Dimensions



d = MAX. DURCHMESSER | Max. diameter | Diamètre max.
h = GESAMTHÖHE | Overall height | Hauteur totale

DECKELVARIANTEN | Optional lids | Variantes de couvercle



MATERIAL | Material | Matière

AUSSENTEIL | Outer part | Couvette exterieur: **SAN, PP**
INNENTEIL | Inner part | Couvette interieur: **PP**
SCHRAUBDECKEL | Lid | Couvercle à vis: **SAN, PP**
AUFLAGE | Disc | Opercule: **PP**

INDIVIDUELLE DEKORATION

Einfärbung, Druck, Prägung, Lackierung und Metallisierung.

CUSTOMIZATION

Coloured material, printing, hot foil stamping, lacquering and metallization.

DÉCORATION PERSONNALISÉE

Coloration dans la masse, sérigraphie, marquage à chaud, laquage et métallisation.

TECHNISCHE DATEN | Technical details | Spécifications techniques

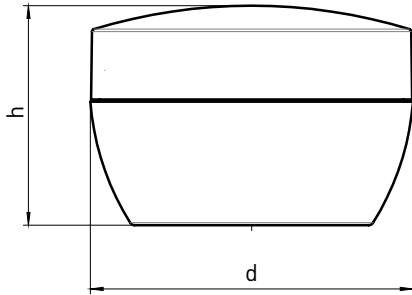
NENNOLUMEN Volume Volume ml	DOSENUNTERTEIL Jar Pot				SCHRAUBDECKEL Lid Couvercle à vis				EINLAGE Liner Joint	AUFLAGE Disc Opercule	DICHTLIPPE Sealing rim Lèvre d'étanchéité	DIMENSIONEN Dimensions Dimensions (ca. in mm)	
	NR. No. N°	MATERIAL Material Matière	OBERFLÄCHE Surface Aspect		SERIE Series Série	MATERIAL Material Matière	OBERFLÄCHE Surface Aspect					d	h
			GLATT smooth lisse	MATT matt mat			GLATT smooth lisse	MATT matt mat					
15	3661	PP/PP		•	EXCLUSIVE	SAN	•		•	•		44	36
					PRO	SAN	•		•	•		44	36
					SOFT	PP	•	•	•	•		44	36
					SOFT	SAN	•		•	•		44	36
50	3458	PP/PP		•	PRO	SAN	•		•			59	49
	3462	SAN/PP	•		PRO	SAN	•		•			59	49
100	3486	PP/PP		•	PRO	SAN	•		•	•		71	57
					SOFT	SAN	•		•	•		71	57
					SOFT FLACH	SAN	•		•	•		71	55

Smooth-Line



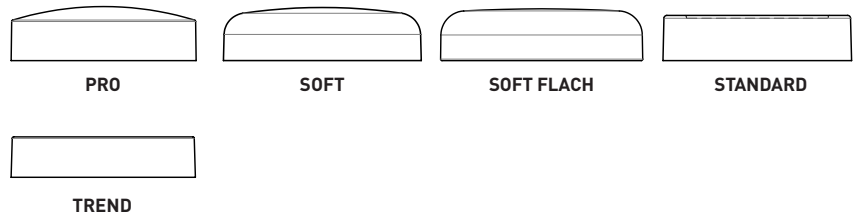
DOPPELWANDDOSEN | Double-walled jars | Pots double parois

DIMENSIONEN | Dimensions | Dimensions



d = MAX. DURCHMESSER | Max. diameter | Diamètre max.
h = GESAMTHÖHE | Overall height | Hauteur totale

DECKELVARIANTEN | Optional lids | Variantes de couvercle



MATERIAL | Material | Matière

AUSSENTEIL | Outer part | Couvette exterieur: **PP**
INNENTEIL | Inner part | Couvette interieur: **PP**
SCHRAUBDECKEL | Lid | Couvercle à vis: **SAN, PP**
AUFLAGE | Disc | Opercule: **PP**

INDIVIDUELLE DEKORATION

Einfärbung, Druck, Prägung, Lackierung und Metallisierung.

CUSTOMIZATION

Coloured material, printing, hot foil stamping, lacquering and metallization.

DÉCORATION PERSONNALISÉE

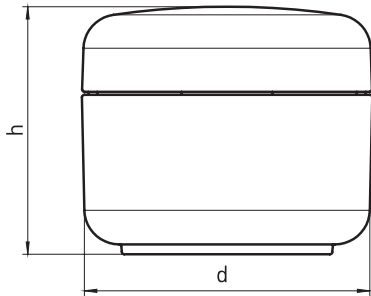
Coloration dans la masse, sérigraphie, marquage à chaud, laquage et métallisation.

TECHNISCHE DATEN | Technical details | Spécifications techniques

NENNVOLUMEN Volume Volume ml	DOSENUNTERTEIL Jar Pot				SCHRAUBDECKEL Lid Couvercle à vis					DIMENSIONEN Dimensions Dimensions (ca. in mm)			
	NR. No. N°	MATERIAL Material Matière	OBERFLÄCHE Surface Aspect		SERIE Series Série	MATERIAL Material Matière	OBERFLÄCHE Surface Aspect		EINLAGE Liner Joint	AUFLAGE Disc Opercule	DICHTLIPPE Sealing rim Lèvre d'étanchéité	d	h
			GLATT smooth lisse	MATT matt mat			GLATT smooth lisse	MATT matt mat					
50	3940	PP/PP		•	PRO	PP	•		•			65	45
					SOFT	PP	•	•	•			65	44
					TREND	PP		•	•			65	39
75	3941	PP/PP		•	PRO	SAN	•		•	•		71	48
					PRO	PP	•		•			71	48
					SOFT	SAN	•		•	•		71	48
					SOFT FLACH	SAN	•		•	•		71	46
					STANDARD	SAN	•		•	•		71	43

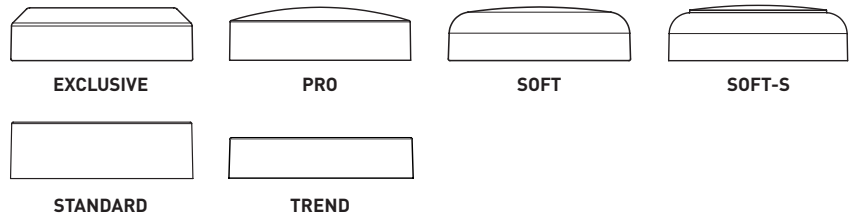
DOPPELWANDDOSEN | Double-walled jars | Pots double parois

DIMENSIONEN | Dimensions | Dimensions



d = MAX. DURCHMESSER | Max. diameter | Diamètre max.
h = GESAMTHÖHE | Overall height | Hauteur totale

DECKELVARIANTEN | Optional lids | Variantes de couvercle



MATERIAL | Material | Matière

AUSSENTEIL | Outer part | Couvette exterieur: **SAN, PP**
INNENTEIL | Inner part | Couvette interieur: **PP**
SCHRAUBDECKEL | Lid | Couvercle à vis: **SAN, PP**
AUFLAGE | Disc | Opercule: **PP**

INDIVIDUELLE DEKORATION

Einfärbung, Druck, Prägung, Lackierung und Metallisierung.

CUSTOMIZATION

Coloured material, printing, hot foil stamping, lacquering and metallization.

DÉCORATION PERSONNALISÉE

Coloration dans la masse, sérigraphie, marquage à chaud, laquage et métallisation.

TECHNISCHE DATEN | Technical details | Spécifications techniques

NENN-VOLUMEN Volume Volume ml	DOSENUNTERTEIL Jar Pot				SCHRAUBDECKEL Lid Couvercle à vis							DIMENSIONEN Dimensions Dimensions (ca. in mm)	
	NR. No. N°	MATERIAL Material Matière	OBERFLÄCHE Surface Aspect		SERIE Series Série	MATERIAL Material Matière	OBERFLÄCHE Surface Aspect		EINLAGE Liner Joint	AUFLAGE Disc Opercule	DICHTLIPPE Sealing rim Lèvre d'étanchéité	d	h
			GLATT smooth lisse	MATT matt mat			GLATT smooth lisse	MATT matt mat					
3	3554	SAN/PP	•		SOFT	SAN	•	•	•	•	•	33	32
					STANDARD	SAN	•		•	•		33	30
5	2931	SAN/PP	•		SOFT	SAN	•	•	•	•	•	33	32
					STANDARD	SAN	•		•	•		33	30
	3519	PP/PP		•	PRO	PP	•		•			34	31
					SOFT	PP	•	•	•			34	31
	3719	PP/PP	•		PRO	PP	•		•			34	31
					SOFT	PP	•	•	•			34	31
15	2904	SAN/PP	•		EXCLUSIVE	SAN	•		•	•		42	35
					PRO	SAN	•		•	•		42	36
					SOFT	PP	•	•	•	•		42	36
					SOFT	SAN	•		•	•		42	36
	3286	SAN/PP	•		EXCLUSIVE	SAN	•		•	•		42	35
					PRO	SAN	•		•	•		42	36
					SOFT	PP	•	•	•	•		42	36
					SOFT	SAN	•		•	•		42	36
	3431	PP/PP		•	EXCLUSIVE	SAN	•		•	•		42	35
					PRO	SAN	•		•	•		42	36
					SOFT	PP	•	•	•	•		42	36
					SOFT	SAN	•		•	•		42	36

DOPPELWANDDOSEN | Double-walled jars | Pots double parois

TECHNISCHE DATEN | Technical details | Spécifications techniques

NENN-VOLUMEN Volume Volume ml	DOSENUNTERTEIL Jar Pot				SCHRAUBDECKEL Lid Couverture à vis				EINLAGE Liner Joint	AUFLAGE Disc Opercule	DICHTLIPPE Sealing rim Lèvre d'étanchéité	DIMENSIONEN Dimensions Dimensions (ca. in mm)		
	NR. No. N°	MATERIAL Material Matière	OBERFLÄCHE Surface Aspect		SERIE Series Série	MATERIAL Material Matière	OBERFLÄCHE Surface Aspect					d	h	
			GLATT smooth lisse	MATT matt mat			GLATT smooth lisse	MATT matt mat						
30	2919	SAN/PP	•		EXCLUSIVE	SAN	•		•	•		51	41	
					PRO	SAN	•		•	•		51	42	
					SOFT	SAN	•		•	•		51	42	
					STANDARD	SAN	•		•	•		51	39	
	3291	SAN/PP	•		EXCLUSIVE	SAN	•		•	•		51	41	
					PRO	SAN	•		•	•		51	42	
					SOFT	SAN	•		•	•		51	42	
					STANDARD	SAN	•		•	•		51	39	
	3474	SAN/PP		•	EXCLUSIVE	SAN	•		•	•		51	41	
					PRO	SAN	•		•	•		51	42	
					SOFT	SAN	•		•	•		51	42	
					STANDARD	SAN	•		•	•		51	39	
	3410	PP/PP		•	SOFT	PP	•	•	•			51	43	
					STANDARD	SAN	•		•			51	39	
	3424	PP/PP	•		SOFT	PP	•	•	•			51	43	
					STANDARD	SAN	•		•			51	39	
	50	2886	SAN/PP	•		PRO	PP	•		•			59	49
						PRO	SAN	•		•			59	51
SOFT						PP	•	•	•			59	51	
SOFT						SAN	•	•	•			59	52	
STANDARD						PP	•	•	•			59	46	
STANDARD						SAN	•	•	•			59	46	
3771		PP/PP	•		PRO	PP	•		•			59	49	
					PRO	SAN	•		•			59	51	
					SOFT	PP	•	•	•			59	51	
					SOFT	SAN	•	•	•			59	52	
					STANDARD	PP	•	•	•			59	46	
					STANDARD	SAN	•	•	•			59	46	
3792		PP/PP		•	PRO	PP	•		•			59	49	
					PRO	SAN	•		•			59	51	
					SOFT	PP	•	•	•			59	51	
					SOFT	SAN	•	•	•			59	52	
					STANDARD	PP	•	•	•			59	46	
					STANDARD	SAN	•	•	•			59	46	

DOPPELWANDDOSEN | Double-walled jars | Pots double parois

TECHNISCHE DATEN | Technical details | Spécifications techniques

NENNVOLUMEN Volume Volume ml	DOSENUNTERTEIL Jar Pot				SCHRAUBDECKEL Lid Couverture à vis				EINLAGE Liner Joint	AUFPLAGE Disc Opercule	DICHTLIPPE Sealing rim Lèvre d'étanchéité	DIMENSIONEN Dimensions Dimensions (ca. in mm)			
	NR. No. N°	MATERIAL Material Matière	OBERFLÄCHE Surface Aspect		SERIE Series Série	MATERIAL Material Matière	OBERFLÄCHE Surface Aspect					d	h		
			GLATT smooth lisse	MATT matt mat			GLATT smooth lisse	MATT matt mat							
75	2862	SAN/PP		•	SOFT	SAN	•		•	•		63	51		
	2898	SAN/PP	•		SOFT	SAN	•		•	•		63	51		
	3152	SAN/PP	•		SOFT	SAN	•	•	•			60	55		
	3344	SAN/PP	•		SOFT	SAN	•	•	•			60	55		
	3406	PP/PP		•	PRO	PP	•		•	•			64	54	
					SOFT	PP	•	•	•				64	53	
					TREND	PP		•	•				64	50	
3897	PP/PP		•	SOFT-S ¹	PP	•				•	64	55			
100	2932	SAN/PP	•		PRO	SAN	•		•	•		71	56		
					PRO	PP	•		•				71	56	
					SOFT	SAN	•		•	•			71	56	
					SOFT FLACH	SAN	•		•	•			71	54	
					STANDARD	SAN	•		•	•			71	51	
	3604	SAN/PP		•		PRO	SAN	•		•	•		71	56	
						PRO	PP	•		•				71	56
						SOFT	SAN	•		•	•			71	56
						SOFT FLACH	SAN	•		•	•			71	54
						STANDARD	SAN	•		•	•			71	51
	3808	PP/PP		•		PRO	SAN	•		•	•		71	59	
						PRO	PP	•		•				71	60
						SOFT	SAN	•		•	•			71	59
						SOFT FLACH	SAN	•		•	•			71	57
						STANDARD	SAN	•		•	•			71	54
	3892	PP/PP	•			PRO	SAN	•		•	•		71	59	
						PRO	PP	•		•				71	60
SOFT						SAN	•		•	•			71	59	
SOFT FLACH						SAN	•		•	•			71	57	
STANDARD						SAN	•		•	•			71	54	
150	3303	SAN/PP	•		SOFT	SAN	•		•			79	68		
					STANDARD	SAN	•		•				79	63	
	3843	SAN/PP		•		SOFT	SAN	•		•		79	68		
						STANDARD	SAN	•		•				79	63

¹ Stapelbar | Stackable | Avec rainure d'emilage

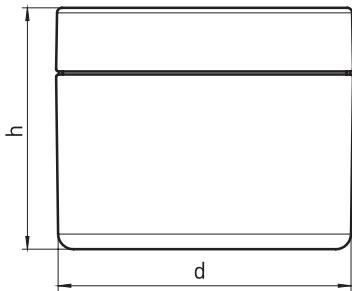
DOPPELWANDDOSEN | Double-walled jars | Pots double parois

TECHNISCHE DATEN | Technical details | Spécifications techniques

NENN-VOLUMEN Volume Volume ml	DOSENUNTERTEIL Jar Pot				SCHRAUBDECKEL Lid Couverture à vis				EINLAGE Liner Joint	AUFLAGE Disc Opercule	DICHTLIPPE Sealing rim Lèvre d'étanchéité	DIMENSIONEN Dimensions Dimensions (ca. in mm)	
	NR. No. N°	MATERIAL Material Matière	OBERFLÄCHE Surface Aspect		SERIE Series Série	MATERIAL Material Matière	OBERFLÄCHE Surface Aspect					d	h
			GLATT smooth lisse	MATT matt mat			GLATT smooth lisse	MATT matt mat					
200	3439	SAN/PP	•		PRO	SAN	•		•	•		87	76
					PRO	PP	•	•	•	•		87	76
					SOFT	SAN	•	•	•	•		87	76
					STANDARD	SAN	•	•	•	•		87	70
	3550	SAN/PP		•	PRO	SAN	•		•	•		87	76
					PRO	PP	•	•	•	•		87	76
					SOFT	SAN	•	•	•	•		87	76
					STANDARD	SAN	•	•	•	•		87	70
250	2933	SAN/PP	•		PRO	PP	•		•	•		96	76
					SOFT	PP	•		•	•		96	76
					SOFT	SAN	•	•	•	•		96	76
					STANDARD	PP	•	•	•	•		96	68
	3428	SAN/PP		•	PRO	PP	•		•	•		96	76
					SOFT	PP	•		•	•		96	76
					SOFT	SAN	•	•	•	•		96	76
					STANDARD	PP	•	•	•	•		96	68
	3664	PP/PP		•	PRO	PP	•		•	•		96	76
					SOFT	PP	•		•	•		96	76
					SOFT	SAN	•	•	•	•		96	76
					STANDARD	PP	•	•	•	•		96	68
	3665	PP/PP	•		PRO	PP	•		•	•		96	76
					SOFT	PP	•		•	•		96	76
					SOFT	SAN	•	•	•	•		96	76
					STANDARD	PP	•	•	•	•		96	68

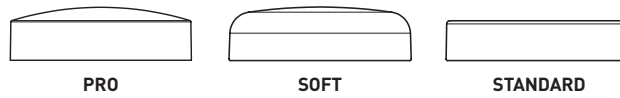
DOPPELWANDDOSEN | Double-walled jars | Pots double parois

DIMENSIONEN | Dimensions | Dimensions



d = MAX. DURCHMESSER | Max. diameter | Diamètre max.
h = GESAMTHÖHE | Overall height | Hauteur totale

DECKELVARIANTEN | Optional lids | Variantes de couvercle



MATERIAL | Material | Matière

AUSSENTEIL | Outer part | Couvette exterieur: **SAN, PS, PP**
INNENTEIL | Inner part | Couvette interieur: **SAN, PS, PP**
SCHRAUBDECKEL | Lid | Couvercle à vis: **SAN, PP**
AUFLAGE | Disc | Opercule: **PP**

INDIVIDUELLE DEKORATION

Einfärbung, Druck, Prägung, Lackierung und Metallisierung.

CUSTOMIZATION

Coloured material, printing, hot foil stamping, lacquering and metallization.

DÉCORATION PERSONNALISÉE

Coloration dans la masse, sérigraphie, marquage à chaud, laquage et métallisation.

TECHNISCHE DATEN | Technical details | Spécifications techniques

NENNVOLUMEN Volume Volume ml	DOSENUNTERTEIL Jar Pot				SCHRAUBDECKEL Lid Couvercle à vis				EINLAGE Liner Joint	AUFLAGE Disc Opercule	DICHTLIPPE Sealing rim Lèvre d'étanchéité	DIMENSIONEN Dimensions Dimensions (ca. in mm)		
	NR. No. N°	MATERIAL Material Matière	OBERFLÄCHE Surface Aspect		SERIE Series Série	MATERIAL Material Matière	OBERFLÄCHE Surface Aspect					d	h	
			GLATT smooth lisse	MATT matt mat			GLATT smooth lisse	MATT matt mat						
4	2809	SAN/PP	•		STANDARD	SAN	•		•			34	28	
					STANDARD	PP	•		•		34	28		
5	2826	SAN/PP	•		STANDARD	SAN	•		•			34	28	
					STANDARD	PP	•		•		34	28		
15	4029	PP/PP	•		STANDARD	PP	•		•			43	33	
30	4028	PP/PP	•		STANDARD	PP	•		•			51	40	
50	3092	SAN/PP	•		PRO	SAN	•		•			59	53	
					PRO	PP	•		•		59	52		
					SOFT	SAN	•	•	•		59	53		
					SOFT	PP	•	•	•		59	53		
					STANDARD	SAN	•	•	•		59	49		
					STANDARD	PP	•	•	•		59	48		
	3887	PP/PP		•		PRO	SAN	•		•			59	53
						PRO	PP	•		•		59	52	
						SOFT	SAN	•	•	•		59	53	
						SOFT	PP	•	•	•		59	53	
						STANDARD	SAN	•	•	•		59	49	
						STANDARD	PP	•	•	•		59	48	
100	3062	SAN/PP	•		STANDARD	SAN	•		•	•		67	57	
					STANDARD	PP	•		•	•		67	57	
150	4003	PS/PP oder SAN/PP	•		SOFT	SAN	•		•			79	68	
					STANDARD	SAN	•		•		79	63		

DOPPELWANDDOSEN | Double-walled jars | Pots double parois

TECHNISCHE DATEN | Technical details | Spécifications techniques

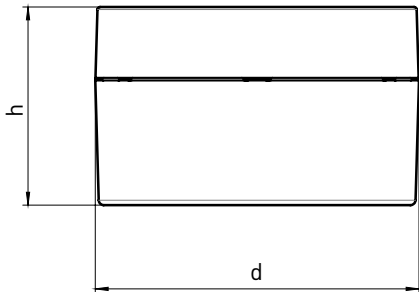
NENNVOLUMEN Volume Volume ml	DOSENUNTERTEIL Jar Pot				SCHRAUBDECKEL Lid Couverture à vis				EINLAGE Liner Joint	AUFPLAGE Disc Opercule	DICHTLIPPE Sealing rim Lèvre d'étanchéité	DIMENSIONEN Dimensions Dimensions (ca. in mm)	
	NR. No. N°	MATERIAL Material Matière	OBERFLÄCHE Surface Aspect		SERIE Series Série	MATERIAL Material Matière	OBERFLÄCHE Surface Aspect					d	h
			GLATT smooth lisse	MATT matt mat			GLATT smooth lisse	MATT matt mat					
200	3760	SAN/PP	•		PRO	SAN	•		•			87	77
					PRO	PP	•	•	•			87	77
					SOFT	SAN	•	•	•			87	77
					STANDARD	SAN	•	•	•			87	71
	3761	SAN/PP		•	PRO	SAN	•		•			87	77
					PRO	PP	•	•	•			87	77
					SOFT	SAN	•	•	•			87	77
					STANDARD	SAN	•	•	•			87	71
	4030	PP/PP	•		STANDARD	PP	•		•			87	71
	250	3959	PP/PP	•		PRO	PP	•		•	•		96
SOFT						PP	•		•	•		96	75
SOFT						SAN	•	•	•	•		96	75
STANDARD						PP	•	•	•	•		96	75

Trend-Line



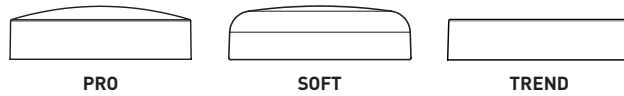
DOPPELWANDDOSEN | Double-walled jars | Pots double parois

DIMENSIONEN | Dimensions | Dimensions



d = MAX. DURCHMESSER | Max. diameter | Diamètre max.
h = GESAMTHÖHE | Overall height | Hauteur totale

DECKELVARIANTEN | Optional lids | Variantes de couvercle



MATERIAL | Material | Matière

AUSSENTEIL | Outer part | Couvette exterieur: **PP**
INNENTEIL | Inner part | Couvette interieur: **PP**
SCHRAUBDECKEL | Lid | Couvercle à vis: **PP**

INDIVIDUELLE DEKORATION

Einfärbung, Druck, Prägung, Lackierung und Metallisierung.

CUSTOMIZATION

Coloured material, printing, hot foil stamping, lacquering and metallization.

DÉCORATION PERSONNALISÉE

Coloration dans la masse, sérigraphie, marquage à chaud, laquage et métallisation.

TECHNISCHE DATEN | Technical details | Spécifications techniques

NENNVOLUMEN Volume Volume ml	DOSENUNTERTEIL Jar Pot				SCHRAUBDECKEL Lid Couvercle à vis				EINLAGE Liner Joint	AUFLAGE Disc Opercule	DICHTLIPPE Sealing rim Lèvre d'étanchéité	DIMENSIONEN Dimensions Dimensions (ca. in mm)	
	NR. No. N°	MATERIAL Material Matière	OBERFLÄCHE Surface Aspect		SERIE Series Série	MATERIAL Material Matière	OBERFLÄCHE Surface Aspect					d	h
			GLATT smooth lisse	MATT matt mat			GLATT smooth lisse	MATT matt mat					
50	3984	PP/PP		•	PRO	PP	•		•			63	45
					SOFT	PP	•		•			63	44
					TREND	PP		•		•			63

hopf

www.hopf.de

Interesse? Fragen? Wir sind gerne für Sie da!

Hopf Packaging GmbH

Wemdinger Str. 13 | D-86720 Nördlingen
(Besucher-Anfahrt über Reutheweg)

Telefon +49 9081-806-0

Telefax +49 9081-806-200 (Vertrieb)

E-Mail info@hopf.de

Web www.hopf.de

QR-Code scannen &
Website besuchen!

