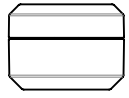


# Doppelwanddosen

Double-walled jars | Pots double parois

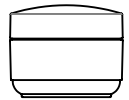




## EXCLUSIVE-LINE

15 | 30 | 50 ml

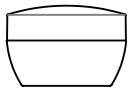
1



## PRO-LINE

15 | 50 | 100 ml

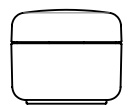
2



## SMOOTH-LINE

50 | 75 ml

3/4



## SOFT-LINE

3 | 5 | 15 ml

5

30 | 50 ml

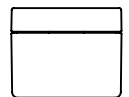
6

75 | 100 | 150 ml

7

200 | 250 ml

8



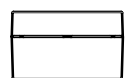
## STANDARD-LINE

4 | 5 | 15 | 20 | 30 | 50 ml

9

75 | 100 | 150 | 200 | 250 ml

10



## TREND-LINE

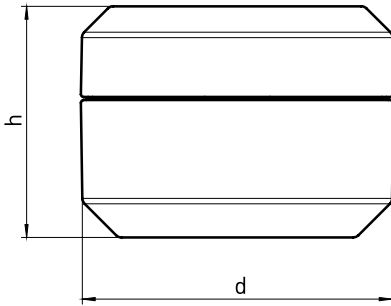
50 ml



11/12

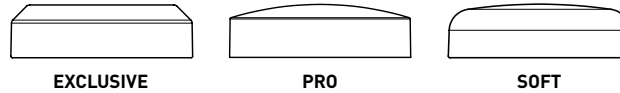
## DOPPELWANDDOSEN | Double-walled jars | Pots double parois

### DIMENSIONEN | Dimensions | Dimensions



**d = MAX. DURCHMESSER** | Max. diameter | Diamètre max.  
**h = GESAMTHÖHE** | Overall height | Hauteur totale

### DECKELVARIANTEN | Optional lids | Variantes de couvercle



### MATERIAL | Material | Matière

**AUSSENTEIL** | Outer part | Couvette exterieur: **SAN**  
**INNENTEIL** | Inner part | Couvette interieur: **PP**  
**SCHRAUBDECKEL** | Lid | Couvercle à vis: **SAN, PP**  
**AUFLAGE** | Disc | Opercule: **PP**

### INDIVIDUELLE DEKORATION

Einfärbung, Druck, Prägung, Lackierung und Metallisierung.

### CUSTOMIZATION

Coloured material, printing, hot foil stamping, lacquering and metallization.

### DÉCORATION PERSONNALISÉE

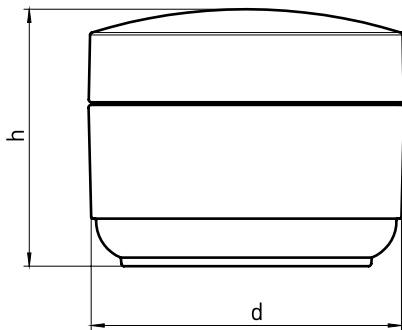
Coloration dans la masse, sérigraphie, marquage à chaud, laquage et métallisation.

### TECHNISCHE DATEN | Technical details | Spécifications techniques

NENNVLUMEN Volume   Volume ml	DOSENUNTERTEIL   Jar   Pot				SCHRAUBDECKEL   Lid   Couvercle à vis				EINLAGE   Liner   Joint	AUFLAGE   Disc   Opercule	DICHTLIPPE   Sealing rim   Lèvre d'étanchéité	DIMENSIONEN Dimensions Dimensions (mm)	
	NR. No. N°	MATERIAL Material Matière	OBERFLÄCHE Surface Aspect		SERIE Series Série	MATERIAL Material Matière	OBERFLÄCHE Surface Aspect					d	h
			GLATT smooth lisse	MATT matt mat			GLATT smooth lisse	MATT matt mat					
15	3033	SAN/PP	•		EXCLUSIVE	PP	•		•	•		43	35
					EXCLUSIVE	SAN	•		•	•		43	35
					PRO	SAN	•		•	•		43	35
					SOFT	PP	•	•	•	•		43	35
					SOFT	SAN	•		•	•		43	35
30	3034	SAN/PP	•		EXCLUSIVE	SAN	•		•	•		51	43
					PRO	SAN	•		•	•		51	42
					SOFT	SAN	•		•	•		51	42
					STANDARD	SAN	•		•	•		51	39
50	3009	SAN/PP	•		EXCLUSIVE	SAN	•		•	•		61	47
					PRO	SAN	•		•	•		61	47

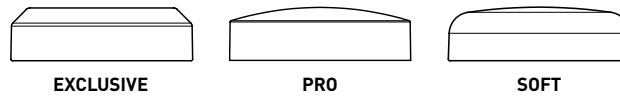
**DOPPELWANDDOSEN** | Double-walled jars | Pots double parois

**DIMENSIONEN** | Dimensions | Dimensions



**d = MAX. DURCHMESSER** | Max. diameter | Diamètre max.  
**h = GESAMTHÖHE** | Overall height | Hauteur totale

**DECKELVARIANTEN** | Optional lids | Variantes de couvercle



**MATERIAL** | Material | Matière

**AUSSENTEIL** | Outer part | Couvette exterieur: **SAN, PP**  
**INNENTEIL** | Inner part | Couvette interieur: **PP**  
**SCHRAUBDECKEL** | Lid | Couvercle à vis: **SAN, PP**  
**AUFLAGE** | Disc | Opercule: **PP**

**INDIVIDUELLE DEKORATION**

Einfärbung, Druck, Prägung, Lackierung und Metallisierung.

**CUSTOMIZATION**

Coloured material, printing, hot foil stamping, lacquering and metallization.

**DÉCORATION PERSONNALISÉE**

Coloration dans la masse, sérigraphie, marquage à chaud, laquage et métallisation.

**TECHNISCHE DATEN** | Technical details | Spécifications techniques

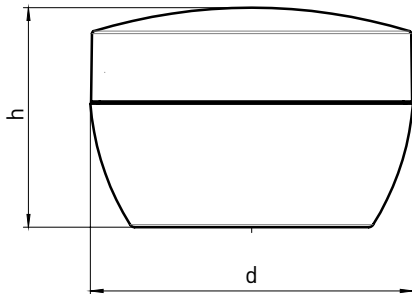
NENN-VOLUMEN Volume   Volume ml	DOSENUNTERTEIL   Jar   Pot				SCHRAUBDECKEL   Lid   Couvercle à vis				EINLAGE   Liner   Joint	AUFLAGE   Disc   Opercule	DICHTLIPPE   Sealing rim   Lèvre d'étanchéité	DIMENSIONEN Dimensions Dimensions (mm)	
	NR. No. N°	MATERIAL Material Matière	OBERFLÄCHE Surface Aspect		SERIE Series Série	MATERIAL Material Matière	OBERFLÄCHE Surface Aspect					d	h
			GLATT smooth lisse	MATT matt mat			GLATT smooth lisse	MATT matt mat					
15	3661	PP/PP		•	EXCLUSIVE	PP	•		•	•		44	36
					EXCLUSIVE	SAN	•		•	•		44	36
					PRO	SAN	•		•	•		44	36
					SOFT	PP	•	•	•	•		44	36
					SOFT	SAN	•		•	•		44	36
50	3458	PP/PP		•	PRO	SAN	•		•	•		59	49
	3462	SAN/PP	•		PRO	SAN	•		•	•		59	49
100	3486	PP/PP		•	PRO	SAN	•		•	•		71	57
					SOFT	SAN	•		•	•		71	57
					SOFT FLACH	SAN	•		•	•		71	55

# Smooth-Line



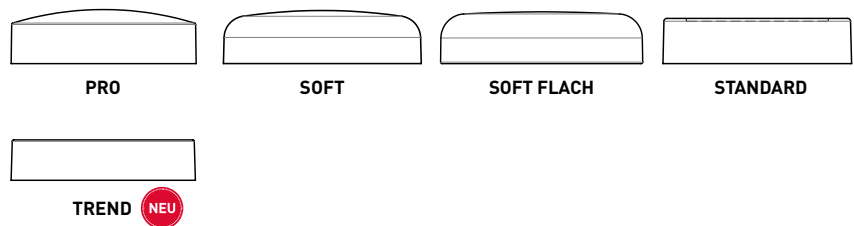
## DOPPELWANDDOSEN | Double-walled jars | Pots double parois

### DIMENSIONEN | Dimensions | Dimensions



**d = MAX. DURCHMESSER** | Max. diameter | Diamètre max.  
**h = GESAMTHÖHE** | Overall height | Hauteur totale

### DECKELVARIANTEN | Optional lids | Variantes de couvercle



### MATERIAL | Material | Matière

**AUSSENTEIL** | Outer part | Couvette exterieur: **PP**  
**INNENTEIL** | Inner part | Couvette interieur: **PP**  
**SCHRAUBDECKEL** | Lid | Couvercle à vis: **SAN, PP**  
**AUFLAGE** | Disc | Opercule: **PP**

### INDIVIDUELLE DEKORATION

Einfärbung, Druck, Prägung, Lackierung und Metallisierung.

### CUSTOMIZATION

Coloured material, printing, hot foil stamping, lacquering and metallization.

### DÉCORATION PERSONNALISÉE

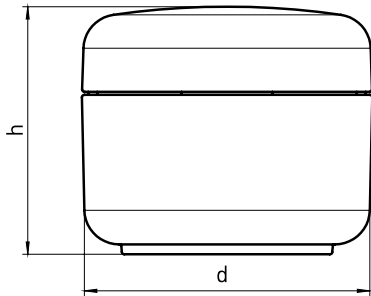
Coloration dans la masse, sérigraphie, marquage à chaud, laquage et métallisation.

### TECHNISCHE DATEN | Technical details | Spécifications techniques

NENNVOLUMEN Volume   Volume ml	DOSENUNTERTEIL   Jar   Pot				SCHRAUBDECKEL   Lid   Couvercle à vis						DIMENSIONEN Dimensions Dimensions (mm)		
	NR. No. N°	MATERIAL Material Matière	OBERFLÄCHE Surface Aspect		SERIE Series Série	MATERIAL Material Matière	OBERFLÄCHE Surface Aspect		EINLAGE   Liner   Joint	AUFLAGE   Disc   Opercule	DICHTLIPPE   Sealing rim   Lèvre d'étanchéité	d	h
			GLATT smooth lisse	MATT matt mat			GLATT smooth lisse	MATT matt mat					
50	3940	PP/PP		•	PRO	PP	•		•			65	45
					SOFT	PP	•	•	•			65	44
					TREND <b>NEU</b>	PP		•	•			65	39
75	3941	PP/PP		•	PRO	SAN	•		•	•		71	48
					PRO	PP	•		•			71	48
					SOFT	SAN	•		•	•		71	48
					SOFT FLACH	SAN	•		•	•		71	46
					STANDARD	SAN	•		•	•		71	43

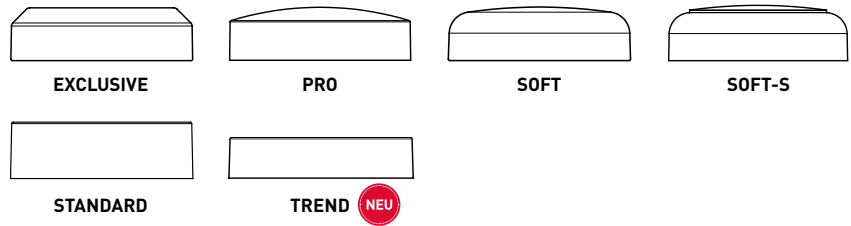
## DOPPELWANDDOSEN | Double-walled jars | Pots double parois

### DIMENSIONEN | Dimensions | Dimensions



**d = MAX. DURCHMESSER** | Max. diameter | Diamètre max.  
**h = GESAMTHÖHE** | Overall height | Hauteur totale

### DECKELVARIANTEN | Optional lids | Variantes de couvercle



### MATERIAL | Material | Matière

**AUSSENTEIL** | Outer part | Couvette exterieur: **SAN, PP**  
**INNENTEIL** | Inner part | Couvette interieur: **PP**  
**SCHRAUBDECKEL** | Lid | Couvercle à vis: **SAN, PP**  
**AUFLAGE** | Disc | Opercule: **PP**

### INDIVIDUELLE DEKORATION

Einfärbung, Druck, Prägung, Lackierung und Metallisierung.

### CUSTOMIZATION

Coloured material, printing, hot foil stamping, lacquering and metallization.

### DÉCORATION PERSONNALISÉE

Coloration dans la masse, sérigraphie, marquage à chaud, laquage et métallisation.

### TECHNISCHE DATEN | Technical details | Spécifications techniques

NENN-VOLUMEN Volume   Volume  ml	DOSENUNTERTEIL   Jar   Pot				SCHRAUBDECKEL   Lid   Couvercle à vis							DIMENSIONEN Dimensions Dimensions (mm)			
	NR. No. N°	MATERIAL Material Matière	OBERFLÄCHE Surface Aspect		SERIE Series Série	MATERIAL Material Matière	OBERFLÄCHE Surface Aspect		EINLAGE   Liner   Joint	AUFLAGE   Disc   Opercule	DICHTLIPPE   Sealing rim   Lèvre d'étanchéité	d	h		
			GLATT smooth lisse	MATT matt mat			GLATT smooth lisse	MATT matt mat							
3	3554	SAN/PP	•		SOFT	SAN	•	•	•	•	•	33	32		
					STANDARD	SAN	•		•	•			33	30	
5	2931	SAN/PP	•		SOFT	SAN	•	•	•	•	•	33	32		
					STANDARD	SAN	•		•	•			33	30	
	3519	PP/PP		•	PRO	PP	•		•			34	31		
					SOFT	PP	•	•	•				34	31	
	3719	PP/PP	•		PRO	PP	•		•			34	31		
					SOFT	PP	•	•	•				34	31	
15	2904	SAN/PP	•		EXCLUSIVE	PP	•		•	•		42	35		
					EXCLUSIVE	SAN	•		•	•			42	35	
					PRO	SAN	•		•	•			42	36	
					SOFT	PP	•	•	•	•			42	36	
					SOFT	SAN	•		•	•			42	36	
	3286	SAN/PP	•			EXCLUSIVE		•		•	•		42	35	
						EXCLUSIVE	SAN	•		•	•			42	35
						PRO	SAN	•		•	•			42	36
						SOFT	PP	•	•	•	•			42	36
						SOFT	SAN	•		•	•			42	36
	3431	PP/PP		•		EXCLUSIVE	PP	•		•	•		42	35	
						EXCLUSIVE	SAN	•		•	•			42	35
PRO						SAN	•		•	•			42	36	
SOFT						PP	•	•	•	•			42	36	
SOFT						SAN	•		•	•			42	36	

## DOPPELWANDDOSEN | Double-walled jars | Pots double parois


### TECHNISCHE DATEN | Technical details | Spécifications techniques

NENNVOLUMEN Volume   Volume ml	DOSENUNTERTEIL   Jar   Pot				SCHRAUBDECKEL   Lid   Couverture à vis				EINLAGE   Liner   Joint	AUFLAGE   Disc   Opercule	DICHTLIPPE   Sealing rim   Lèvre d'étanchéité	DIMENSIONEN Dimensions Dimensions (mm)		
	NR. No. N°	MATERIAL Material Matière	OBERFLÄCHE Surface Aspect		SERIE Series Série	MATERIAL Material Matière	OBERFLÄCHE Surface Aspect					d	h	
			GLATT smooth lisse	MATT matt mat			GLATT smooth lisse	MATT matt mat						
30	2919	SAN/PP	•		EXCLUSIVE	SAN	•		•	•		51	41	
					PRO	SAN	•		•	•		51	42	
					SOFT	SAN	•		•	•		51	42	
					STANDARD	SAN	•		•	•		51	39	
	3291	SAN/PP	•		EXCLUSIVE	SAN	•		•	•		51	41	
					PRO	SAN	•		•	•		51	42	
					SOFT	SAN	•		•	•		51	42	
					STANDARD	SAN	•		•	•		51	39	
	3474	SAN/PP		•	EXCLUSIVE	SAN	•		•	•		51	41	
					PRO	SAN	•		•	•		51	42	
					SOFT	SAN	•		•	•		51	42	
					STANDARD	SAN	•		•	•		51	39	
	3410	PP/PP		•	SOFT	PP	•	•	•			51	43	
					STANDARD	SAN	•		•			51	39	
	3424	PP/PP	•		SOFT	PP	•	•	•			51	43	
					STANDARD	SAN	•		•			51	39	
	50	2885	SAN/PP		•	PRO	PP	•		•			59	49
						PRO	SAN	•		•			59	51
						SOFT	PP	•	•	•			59	51
						SOFT	SAN	•	•	•			59	52
						STANDARD	PP	•	•	•			59	46
						STANDARD	SAN	•	•	•			59	46
		2886	SAN/PP	•		PRO	PP	•		•			59	49
						PRO	SAN	•		•			59	51
SOFT						PP	•	•	•			59	51	
SOFT						SAN	•	•	•			59	52	
STANDARD						PP	•	•	•			59	46	
STANDARD						SAN	•	•	•			59	46	
3771		PP/PP	•		PRO	PP	•		•			59	49	
					PRO	SAN	•		•			59	51	
					SOFT	PP	•	•	•			59	51	
					SOFT	SAN	•	•	•			59	52	
					STANDARD	PP	•	•	•			59	46	
					STANDARD	SAN	•	•	•			59	46	
3792		PP/PP		•	PRO	PP	•		•			59	49	
					PRO	SAN	•		•			59	51	
					SOFT	PP	•	•	•			59	51	
					SOFT	SAN	•	•	•			59	52	
					STANDARD	PP	•	•	•			59	46	
					STANDARD	SAN	•	•	•			59	46	



## DOPPELWANDDOSEN | Double-walled jars | Pots double parois

### TECHNISCHE DATEN | Technical details | Spécifications techniques

NENNVOLUMEN Volume   Volume ml	DOSENUNTERTEIL   Jar   Pot				SCHRAUBDECKEL   Lid   Couverture à vis				EINLAGE   Liner   Joint	AUFLAGE   Disc   Opercule	DICHTLIPPE   Sealing rim   Lèvre d'étanchéité	DIMENSIONEN Dimensions Dimensions (mm)		
	NR. No. N°	MATERIAL Material Matière	OBERFLÄCHE Surface Aspect		SERIE Series Série	MATERIAL Material Matière	OBERFLÄCHE Surface Aspect					d	h	
			GLATT smooth lisse	MATT matt mat			GLATT smooth lisse	MATT matt mat						
75	2862	SAN/PP		•	SOFT	SAN	•	•	•	•		63	51	
	2898	SAN/PP	•		SOFT	SAN	•	•	•	•		63	51	
	3152	SAN/PP	•		SOFT	SAN	•	•	•	•		60	55	
					SOFT	PP	•			•	•	60	55	
	3344	SAN/PP	•		SOFT	SAN	•	•	•	•		60	55	
					SOFT	PP	•			•	•	60	55	
	3406	PP/PP		•	PRO	PP	•		•			64	54	
					SOFT	PP	•	•	•			64	53	
					STANDARD	PP		•	•			64	51	
					TREND 	PP		•	•			64	50	
3897	PP/PP		•	SOFT-S <sup>1</sup>	PP	•				•	64	55		
100	2932	SAN/PP	•		PRO	SAN	•		•	•		71	56	
					PRO	PP	•		•			71	56	
					SOFT	SAN	•		•	•		71	56	
					SOFT FLACH	SAN	•		•	•		71	54	
					STANDARD	SAN	•		•	•		71	51	
	3604	SAN/PP		•		PRO	SAN	•		•	•		71	56
						PRO	PP	•		•			71	56
						SOFT	SAN	•		•	•		71	56
						SOFT FLACH	SAN	•		•	•		71	54
						STANDARD	SAN	•		•	•		71	51
	3808	PP/PP		•		PRO	SAN	•		•	•		71	59
						PRO	PP	•		•			71	60
						SOFT	SAN	•		•	•		71	59
						SOFT FLACH	SAN	•		•	•		71	57
						STANDARD	SAN	•		•	•		71	54
	3892	PP/PP	•			PRO	SAN	•		•	•		71	59
						PRO	PP	•		•			71	60
						SOFT	SAN	•		•	•		71	59
						SOFT FLACH	SAN	•		•	•		71	57
						STANDARD	SAN	•		•	•		71	54
150	3303	SAN/PP	•		SOFT	SAN	•		•			79	68	
					STANDARD	SAN	•		•			79	63	
	3843	SAN/PP		•		SOFT	SAN	•		•		79	68	
						STANDARD	SAN	•		•			79	63

<sup>1</sup> Stapelbar | Stackable | Avec rainure d'empilage

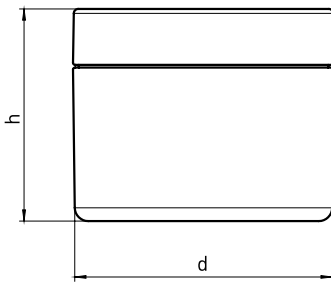
## DOPPELWANDDOSEN | Double-walled jars | Pots double parois

### TECHNISCHE DATEN | Technical details | Spécifications techniques

NENNVOLUMEN Volume   Volume ml	DOSENUNTERTEIL   Jar   Pot				SCHRAUBDECKEL   Lid   Couverture à vis				EINLAGE   Liner   Joint	AUFLAGE   Disc   Opercule	DICHTLIPPE   Sealing rim   Lèvre d'étanchéité	DIMENSIONEN Dimensions Dimensions (mm)	
	NR. No. N°	MATERIAL Material Matière	OBERFLÄCHE Surface Aspect		SERIE Series Série	MATERIAL Material Matière	OBERFLÄCHE Surface Aspect					d	h
			GLATT smooth lisse	MATT matt mat			GLATT smooth lisse	MATT matt mat					
200	3439	SAN/PP	•		PRO	SAN	•		•	•		87	76
					PRO	PP	•	•	•	•		87	76
					SOFT	SAN	•	•	•	•		87	76
					STANDARD	SAN	•	•	•	•		87	70
	3550	SAN/PP		•	PRO	SAN	•		•	•		87	76
					PRO	PP	•	•	•	•		87	76
					SOFT	SAN	•	•	•	•		87	76
					STANDARD	SAN	•	•	•	•		87	70
250	2933	SAN/PP	•		PRO	PP	•		•	•		96	76
					SOFT	PP	•		•	•		96	76
					SOFT	SAN	•	•	•	•		96	76
					STANDARD	PP	•	•	•	•		96	68
	3428	SAN/PP		•	PRO	PP	•		•	•		96	76
					SOFT	PP	•		•	•		96	76
					SOFT	SAN	•	•	•	•		96	76
					STANDARD	PP	•	•	•	•		96	68
	3664	PP/PP		•	PRO	PP	•		•	•		96	76
					SOFT	PP	•		•	•		96	76
					SOFT	SAN	•	•	•	•		96	76
					STANDARD	PP	•	•	•	•		96	68
	3665	PP/PP	•		PRO	PP	•		•	•		96	76
					SOFT	PP	•		•	•		96	76
					SOFT	SAN	•	•	•	•		96	76
					STANDARD	PP	•	•	•	•		96	68

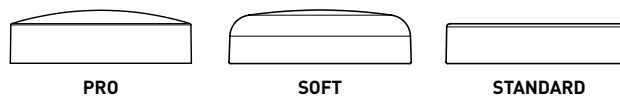
## DOPPELWANDDOSEN | Double-walled jars | Pots double parois

### DIMENSIONEN | Dimensions | Dimensions



**d = MAX. DURCHMESSER** | Max. diameter | Diamètre max.  
**h = GESAMTHÖHE** | Overall height | Hauteur totale

### DECKELVARIANTEN | Optional lids | Variantes de couvercle



### MATERIAL | Material | Matière

**AUSSENTEIL** | Outer part | Couvette exterieur: **SAN, PS, PP**  
**INNENTEIL** | Inner part | Couvette interieur: **SAN, PS, PP**  
**SCHRAUBDECKEL** | Lid | Couvercle à vis: **SAN, PP**  
**AUFLAGE** | Disc | Opercule: **PP**

### INDIVIDUELLE DEKORATION

Einfärbung, Druck, Prägung, Lackierung und Metallisierung.

### CUSTOMIZATION

Coloured material, printing, hot foil stamping, lacquering and metallization.

### DÉCORATION PERSONNALISÉE

Coloration dans la masse, sérigraphie, marquage à chaud, laquage et métallisation.

### TECHNISCHE DATEN | Technical details | Spécifications techniques

NENNVOLUMEN Volume   Volume ml	DOSENUNTERTEIL   Jar   Pot				SCHRAUBDECKEL   Lid   Couvercle à vis				EINLAGE   Liner   Joint	AUFLAGE   Disc   Opercule	DICHTLIPPE   Sealing rim   Lèvre d'étanchéité	DIMENSIONEN Dimensions Dimensions (mm)	
	NR. No. N°	MATERIAL Material Matière	OBERFLÄCHE Surface Aspect		SERIE Series Série	MATERIAL Material Matière	OBERFLÄCHE Surface Aspect					d	h
			GLATT smooth lisse	MATT matt mat			GLATT smooth lisse	MATT matt mat					
4	2809	SAN/PP	•		STANDARD	SAN	•		•			34	28
					STANDARD	PP	•		•		34	28	
5	2826	SAN/PP	•		STANDARD	SAN	•		•			34	28
					STANDARD	PP	•		•		34	28	
15	3036	SAN/PP	•		STANDARD	SAN	•		•	•		40	40
					SOFT	SAN	•	•	•	•	40	41	
20	2770	SAN/PP	•		STANDARD	SAN	•		•	•		40	40
					SOFT	SAN	•	•	•	•	40	41	
30	2988	PS/PS (SAN/SAN)	•		STANDARD	SAN	•		•	•		51	39
50	3092	SAN/PP	•		PRO	SAN	•		•			59	53
					PRO	PP	•		•		59	52	
					SOFT	SAN	•	•	•	•	59	53	
					SOFT	PP	•	•	•	•	59	53	
					STANDARD	SAN	•	•	•	•	59	49	
					STANDARD	PP	•	•	•	•	59	48	
	3504	SAN/PP	•		PRO	SAN	•		•			59	53
					PRO	PP	•		•		59	52	
					SOFT	SAN	•	•	•	•	59	53	
					SOFT	PP	•	•	•	•	59	53	
					STANDARD	SAN	•	•	•	•	59	49	
					STANDARD	PP	•	•	•	•	59	48	
3887	PP/PP	•		PRO	SAN	•		•			59	53	
				PRO	PP	•		•		59	52		
				SOFT	SAN	•	•	•	•	59	53		
				SOFT	PP	•	•	•	•	59	53		
				STANDARD	SAN	•	•	•	•	59	49		
				STANDARD	PP	•	•	•	•	59	48		

## DOPPELWANDDOSEN | Double-walled jars | Pots double parois

### TECHNISCHE DATEN | Technical details | Spécifications techniques

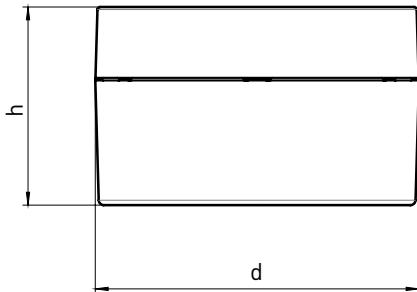
NENNVOLUMEN Volume   Volume ml	DOSENUNTERTEIL   Jar   Pot				SCHRAUBDECKEL   Lid   Couverture à vis				EINLAGE   Liner   Joint	AUFPLAGE   Disc   Opercule	DICHTLIPPE   Sealing rim   Lèvre d'étanchéité	DIMENSIONEN Dimensions Dimensions (mm)		
	NR. No. N°	MATERIAL Material Matière	OBERFLÄCHE Surface Aspect		SERIE Series Série	MATERIAL Material Matière	OBERFLÄCHE Surface Aspect					d	h	
			GLATT smooth lisse	MATT matt mat			GLATT smooth lisse	MATT matt mat						
75	2759	SAN/PP	•		STANDARD	SAN	•		•	•		59	50	
100	3062	SAN/PP	•		STANDARD	SAN	•		•	•		67	57	
					STANDARD	PP	•		•	•		67	57	
150	3953	PS/PP oder SAN/PP	•		SOFT	SAN	•		•			79	68	
					STANDARD	SAN	•		•			79	63	
200	3760	SAN/PP	•		PRO	SAN	•		•			87	77	
					PRO	PP	•	•	•			87	77	
					SOFT	SAN	•	•	•			87	77	
					STANDARD	SAN	•	•	•			87	71	
	3761	SAN/PP		•		PRO	SAN	•		•			87	77
						PRO	PP	•	•	•			87	77
						SOFT	SAN	•	•	•			87	77
						STANDARD	SAN	•	•	•			87	71
250	3959	PP/PP	•		PRO	PP	•		•	•		96	67	
					SOFT	PP	•		•	•		96	75	
					SOFT	SAN	•	•	•	•		96	75	
					STANDARD	PP	•	•	•	•		96	75	

# Trend-Line



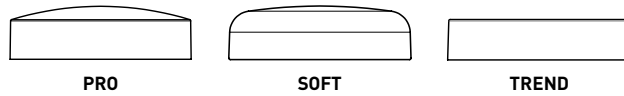
**DOPPELWANDDOSEN** | Double-walled jars | Pots double parois

**DIMENSIONEN** | Dimensions | Dimensions



**d = MAX. DURCHMESSER** | Max. diameter | Diamètre max.  
**h = GESAMTHÖHE** | Overall height | Hauteur totale

**DECKELVARIANTEN** | Optional lids | Variantes de couvercle



**MATERIAL** | Material | Matière

**AUSSENTEIL** | Outer part | Couvette exterieur: **PP**  
**INNENTEIL** | Inner part | Couvette interieur: **PP**  
**SCHRAUBDECKEL** | Lid | Couvercle à vis: **PP**

**INDIVIDUELLE DEKORATION**

Einfärbung, Druck, Prägung, Lackierung und Metallisierung.

**CUSTOMIZATION**

Coloured material, printing, hot foil stamping, lacquering and metallization.

**DÉCORATION PERSONNALISÉE**

Coloration dans la masse, sérigraphie, marquage à chaud, laquage et métallisation.

**TECHNISCHE DATEN** | Technical details | Spécifications techniques

NENN VOLUMEN Volume   Volume  ml	DOSENUNTERTEIL   Jar   Pot				SCHRAUBDECKEL   Lid   Couvercle à vis				EINLAGE   Liner   Joint	AUFLAGE   Disc   Opercule	DICHTLIPPE   Sealing rim   Lèvre d'étanchéité	DIMENSIONEN Dimensions Dimensions (mm)	
	NR. No. N°	MATERIAL Material Matière	OBERFLÄCHE Surface Aspect		SERIE Series Série	MATERIAL Material Matière	OBERFLÄCHE Surface Aspect					d	h
			GLATT smooth lisse	MATT matt mat			GLATT smooth lisse	MATT matt mat					
50	3984	PP/PP		•	PRO	PP	•		•			63	45
					SOFT	PP	•		•		63	44	
					TREND	PP		•	•		63	39	

**hopf**

[www.hopf.de](http://www.hopf.de)

## Interesse? Fragen? Wir sind gerne für Sie da!

### **Hopf Packaging GmbH**

Wemdinger Str. 13 | D-86720 Nördlingen  
(Besucher-Anfahrt über Reutheweg)

**Telefon** +49 9081-806-0

**Telefax** +49 9081-806  
-200 Vertrieb  
-203 Versand  
-271 Einkauf

**E-Mail** [info@hopf.de](mailto:info@hopf.de)

**Web** [www.hopf.de](http://www.hopf.de)

QR-Code scannen &  
Website besuchen!

